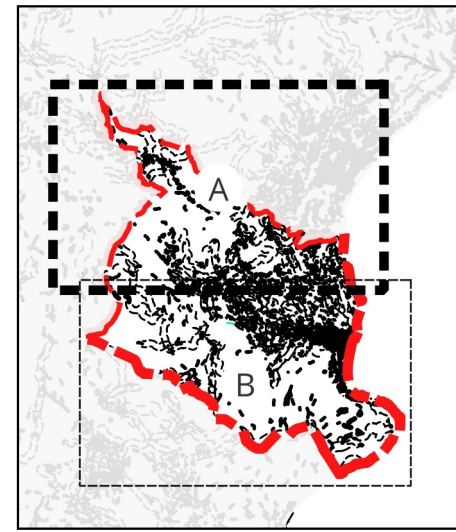




# PIANO URBANISTICO COMUNALE



**GRUPPO DI PROGETTAZIONE**  
**PIANIFICAZIONE URBANISTICA/AMBIENTE/PAESAGGIO:**  
 Arch. Franco Lorenzani (capogruppo)  
 Arch. Pier Giorgio Castellari  
 Arch. Silvia Nicoli  
 Arch. Massimiliano Nocchi  
 Arch. Andrea Giacomo Tazzini  
**Studi e normativa GEOLOGICA**  
 Geol. Massimo Bochiolo  
**Studi e normative per l' ECOSISTEMA AMBIENTALE**  
 Dott. For. Andrea Sambado  
**Cartografia e supporto tecnico/ informatico**  
 Geom. Carlo A. Nicolini



## TAVOLA 2 A

### INFRASTRUTTURE/SERVIZI PUBBLICI E DI USO PUBBLICO



1:5.000  
 nome\_fila:  
 2024\_4\_22\_04\_1A\_poc\_2023.pdf

#### LEGENDA

##### SISTEMA COMPLESSIVO DELLE INFRASTRUTTURE E DEI SERVIZI PUBBLICI E DI USO PUBBLICO

- |  |  |  |   |
|--|--|--|---|
|  | ISTRUZIONE ESISTENTE                             |  | INTERESSE COMUNE DI PREVISIONE  |
|  | INTERESSE COMUNE ESISTENTE                       |  | FRUIZIONE LUDICA RICREATIVA E SPORTIVA DI PREVISIONE                              |
|  | FRUIZIONE LUDICA RICREATIVA E SPORTIVA ESISTENTE |  | PARCHEGGIO PUBBLICO DI PREVISIONE   |
|  | PARCHEGGIO PUBBLICO ESISTENTE                    |  | VIABILITA' PROGETTO   |
|  | VIABILITA' ESISTENTE                             |  | PARCHEGGIO EX CAVA MEZZENO CONDIZIONATO DA ATTUAZIONE OPERE DI MESSA IN SICUREZZA |
|  |  |  | IPOTESI RICOLLOCAZIONE DISTRIBUTORE CARBURANTI                                    |

