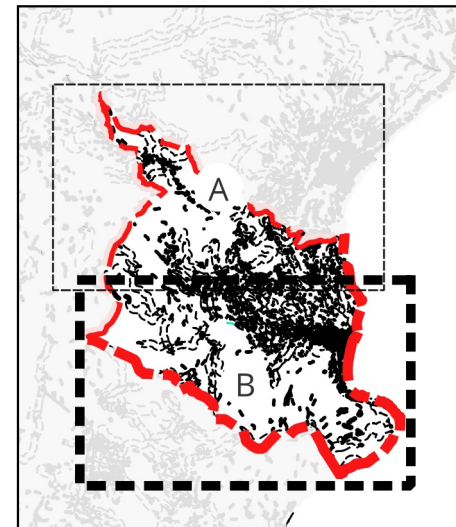




# PIANO URBANISTICO COMUNALE



**GRUPPO DI PROGETTAZIONE**  
**PIANIFICAZIONE URBANISTICA/AMBIENTE/PAESAGGIO:**  
 Arch. Franco Lorenzani (capogruppo)  
 Arch. Pier Giorgio Castellari  
 Arch. Silvia Nicoli  
 Arch. Massimiliano Nocchi  
 Arch. Andrea Giacomo Tazzini  
**Studi e normativa GEOLOGICA**  
 Geol. Massimo Bochiolo  
**Studi e normative per l' ECOSISTEMA AMBIENTALE**  
 Dott. For. Andrea Sambado  
**Cartografia e supporto tecnico/ informatico**  
 Geom. Carlo A. Nicolini



## TAVOLA 2 B INFRASTRUTTURE/SERVIZI PUBBLICI E DI USO PUBBLICO



1:5.000  
nome\_fila:  
2024\_4\_27\_04\_19\_puc\_2023.pdf

### LEGENDA

#### SISTEMA COMPLESSIVO DELLE INFRASTRUTTURE E DEI SERVIZI PUBBLICI E DI USO PUBBLICO

- |  |   |
|--|---|
| ISTRUZIONE ESISTENTE                             | INTERESSE COMUNE DI PREVISIONE  |
| INTERESSE COMUNE ESISTENTE                       | FRUIZIONE LUDICA RICREATIVA E SPORTIVA DI PREVISIONE                              |
| FRUIZIONE LUDICA RICREATIVA E SPORTIVA ESISTENTE | PARCHEGGIO PUBBLICO DI PREVISIONE   |
| PARCHEGGIO PUBBLICO ESISTENTE                    | VIABILITA' PROGETTO   |
| VIABILITA' ESISTENTE                             | PARCHEGGIO EX CAVA MEZZENO CONDIZIONATO DA ATTUAZIONE OPERE DI MESSA IN SICUREZZA |
|  | IPOTESI RICOLLOCAZIONE DISTRIBUTORE CARBURANTI                                    |

