



# PIANO URBANISTICO COMUNALE



## GRUPPO DI PROGETTAZIONE

### PIANIFICAZIONE URBANISTICA/AMBIENTE/PAESAGGIO:

Arch. Franco Lorenzani (capogruppo)  
Arch. Pier Giorgio Castellari  
Arch. Silvia Nicoli  
Arch. Massimiliano Nocchi  
Arch. Andrea Giacomo Tazzini

### Studi e normativa GEOLOGICA

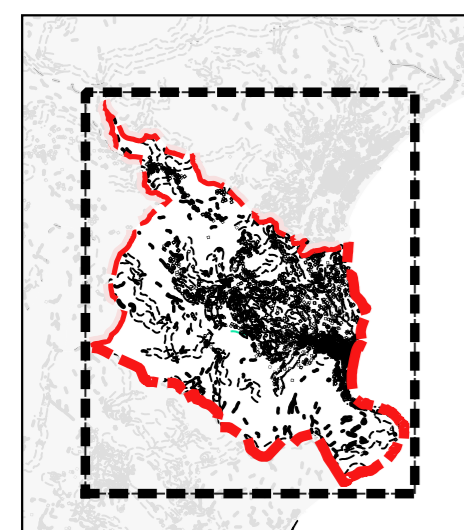
Dott. Massimo Bochiolo

### Studi e normative per l' ECOSISTEMA AMBIENTALE

Dott. Andrea Sambado

### Cartografia e supporto tecnico/ informatico

Geom. Carlo A. Nicolini



# TAVOLA 3.2

## SOVRAPPOSIZIONE Struttura del P.U.C.

Piano Territoriale di Coordinamento Paesaggistico  
comprensivo delle proposte di modifica



1:10.000

2024\_4\_24\_tav\_3.2\_puc\_2023\_ptcp\_modificato

## P.U.C.

TESSUTO STORICO DI NOLI – COMPLESSI EDILIZI DI PREGIO  
TERRITORIO COSTIERO INSEDIATO DI VALORE PAESAGGISTICO e PANORAMICO

- CE-TSU : AMBITO DI CONSERVAZIONE del TESSUTO STORICO DI NOLI
- CE-CEP : AMBITI DI CONSERVAZIONE di COMPLESSI EDILIZI DI PREGIO
- CE-TVP : AMBITO DI CONSERVAZIONE di TERRITORIO INSEDIATO DI VALORE PAESAGGISTICO e PANORAMICO

### TERRITORIO DEMANIALE COSTIERO

- RQ-TDC : AMBITO DI RIQUALIFICAZIONE TERRITORIO DEMANIALE COSTIERO

### puc\_ambiti\_p1\_2023

- RQ-TU : AMBITI DI RIQUALIFICAZIONE del TESSUTO URBANO
- RQ-TURA : AMBITO DI RIQUALIFICAZIONE del TESSUTO URBANO SOGGETTO A RISCHIO AMBIENTALE

### INSEDIAMENTI COLLINARI

- CE/RQ-TSI : AMBITI DI CONSERVAZIONE/ RIQUALIFICAZIONE di TESSUTI STORICI ISOLATI di MATRICE RURALE
- CE/MA-TCO : AMBITI DI CONSERVAZIONE/MANTENIMENTO di TESSUTI COLLINARI di RECENTE EDIFICAZIONE A CARATTERE OMOGENEO
- RQ/CO-TCE : AMBITI DI RIQUALIFICAZIONE e COMPLETAMENTO di TESSUTI COLLINARI di RECENTE EDIFICAZIONE A CARATTERE ETEROGENEO

### TERRITORIO DI PRESIDIO AGRICOLO AMBIENTALE.

- RQ-TPA : AMBITI DI RIQUALIFICAZIONE TERRITORI DI PRESIDIO AGRICOLO-AMBIENTALE
- CE-TPA : SUB. AMBITI DI CONSERVAZIONE di TPA di VALORE PAESAGGISTICO e PANORAMICO o INCLUSI IN ZONA S.I.C. e ANI-CE

### DISTRETTI DI TRASFORMAZIONE

- DTU RESIDENZIALE - EDILIZIA CONVENZIONATA
- DTU TURISTICO-RICETTIVO
- DTU: FUNZIONI PRODUTTIVE

### ALTRI TERRITORI

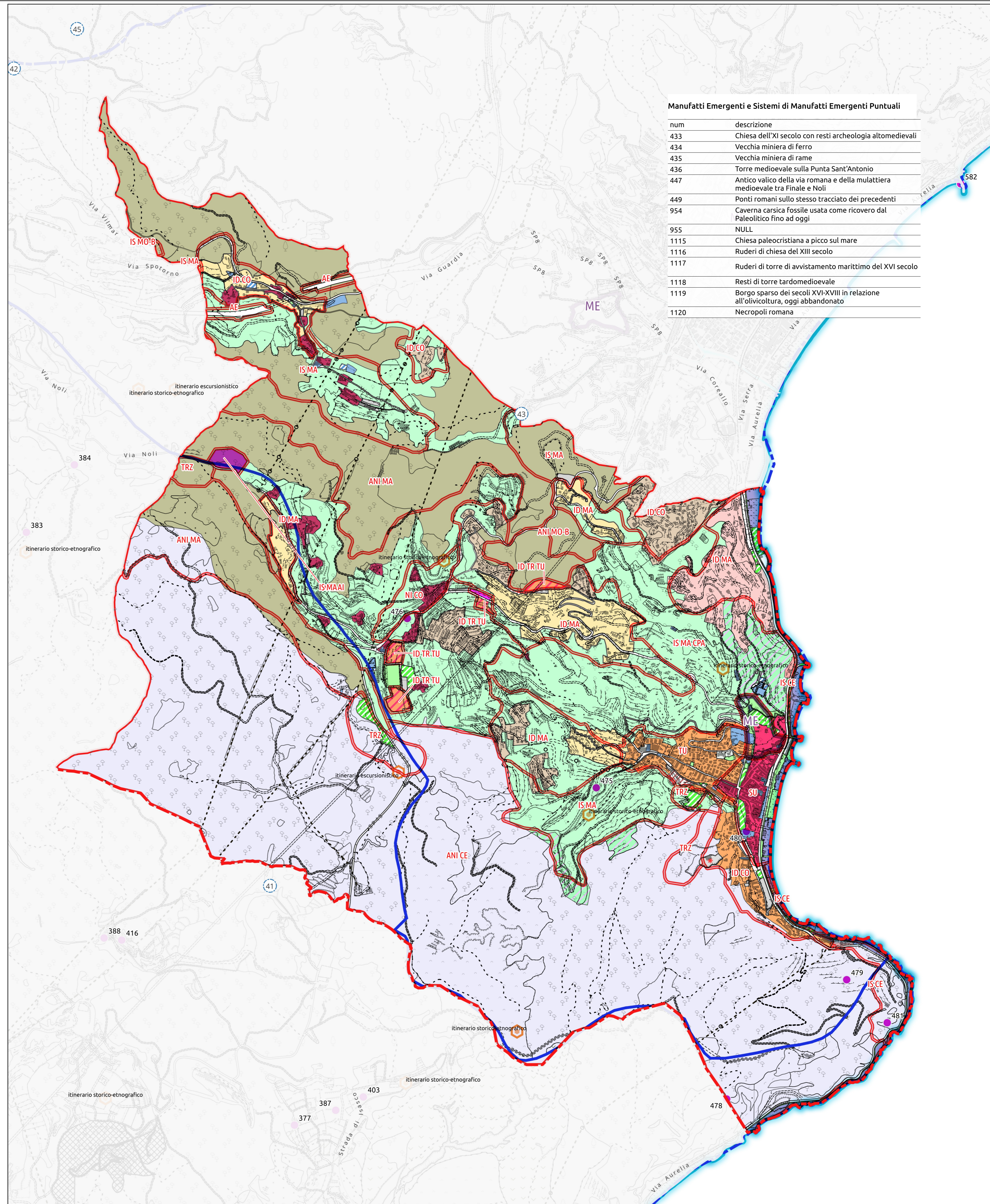
- CE\_TPBN : TERRITORI PRATIVI, BOSCHIVI e NATURALI
- TERRITORIO A PARCO NATURALE ATTREZZATO (Altopiano delle Manie - Capo Noli)
- AREALI CON DISCIPLINA PUNTUALE PER INSEDIAMENTI ESISTENTI IN AREA PARCO

### SISTEMA COMPLESSIVO DELLE INFRASTRUTTURE E DEI SERVIZI PUBBLICI E DI USO PUBBLICO

- ISTRUZIONE ESISTENTE
- INTERESSE COMUNE ESISTENTE
- FRUIZIONE LUDICA RICREATIVA e SPORTIVA ESISTENTE
- PARCHEGGIO PUBBLICO ESISTENTE
- VIABILITA' ESISTENTE
- INTERESSE COMUNE DI PREVISIONE
- FRUIZIONE LUDICA RICREATIVA e SPORTIVA DI PREVISIONE
- PARCHEGGIO PUBBLICO DI PREVISIONE
- VIABILITA' PROGETTO
- PARCHEGGIO EX CAVA MEZZENO CONDIZIONATO DA ATTUAZIONE OPERE DI MESSA IN SICUREZZA
- IPOTESI RICOLLOCAZIONE DISTRIBUTORE CARBURANTI

## P.T.C.P.

- Ambiti Territoriali di PTCP
- Indicazioni propositive
- Manufatti Emergenti e Sistemi di Manufatti Emergenti Puntuali
- Emergenza Storico-Archeologica
- Zonizzazione Assetto Insediativo



### Manufatti Emergenti e Sistemi di Manufatti Emergenti Puntuali

num	descrizione
433	Chiesa dell'XI secolo con resti archeologia altomedievali
434	Vecchia miniera di ferro
435	Vecchia miniera di rame
436	Torre medioevale sulla Punta Sant'Antonio
447	Antico valico della via romana e della mulattiera medioevale tra Finale e Noli
449	Ponti romani sullo stesso tracciato dei precedenti
954	Caverna carsica fossile usata come ricovero dal Paleolitico fino ad oggi
955	NULL
1115	Chiesa paleocristiana a picco sul mare
1116	Ruderi di chiesa del XIII secolo
1117	Ruderi di torre di avvistamento marittimo del XVI secolo
1118	Resti di torre tardomedioevale
1119	Borgo sparso dei secoli XVI-XVIII in relazione all'olivicultura, oggi abbandonato
1120	Necropoli romana