



COMUNE DI NOLI

# PIANO URBANISTICO COMUNALE



## GRUPPO DI PROGETTAZIONE

### PIANIFICAZIONE URBANISTICA/AMBIENTE/PAESAGGIO:

Arch. Franco Lorenzani (capogruppo)  
Arch. Pier Giorgio Castellari  
Arch. Silvia Nicoli  
Arch. Massimiliano Nocchi  
Arch. Andrea Giacomo Tazzini

### Studi e normativa GEOLOGICA

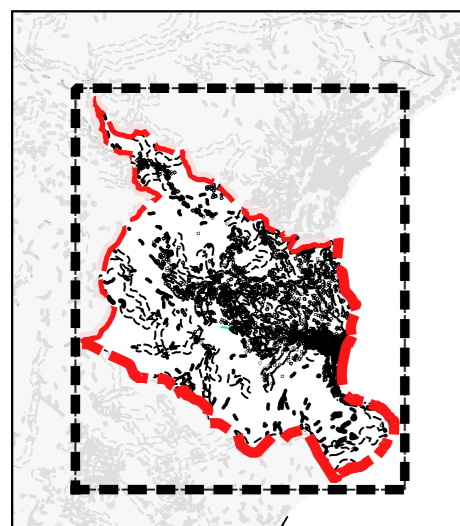
Geol. Massimo Bochiolo

### Studi e normative per l' ECOSISTEMA AMBIENTALE

Dott. For. Andrea Sambado

### Cartografia e supporto tecnico/ informatico

Geom. Carlo A. Nicolini



# TAVOLA 7

## Piano di Assetto Idrogeologico (Fasce esondabili)



1:10.000

2024\_5\_15\_tav\_7area\_inondabili

### Fasce Esondabili

- A
- A3
- B
- C
- fascia di riassetto
- alveo

